

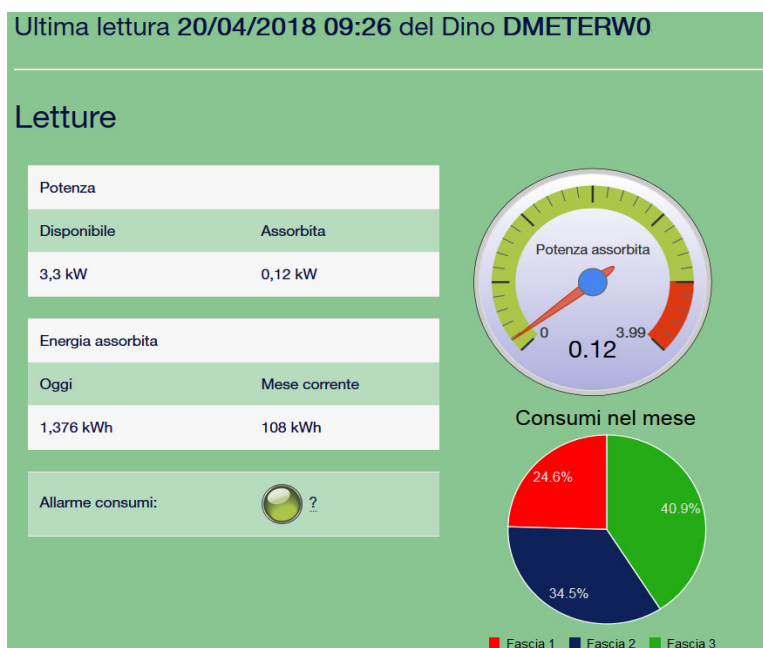
DINO

eNergy eye



DINO è un'innovativa soluzione PLUG&PLAY per la telelettura del contatore di energia elettrica.

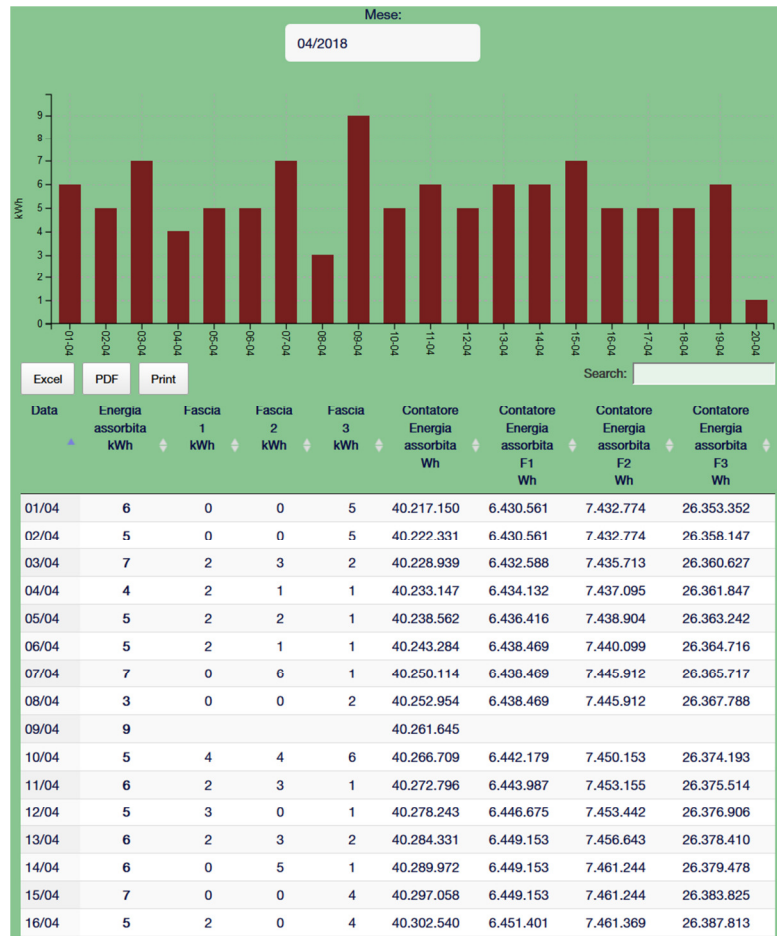
DINO non necessita di installazione elettrica: è sufficiente collegarlo ad una presa di corrente e dopo pochi minuti comincerà a comunicare con il contatore di energia e a trasmettere le letture ai dispositivi in rete e al centro WEB.



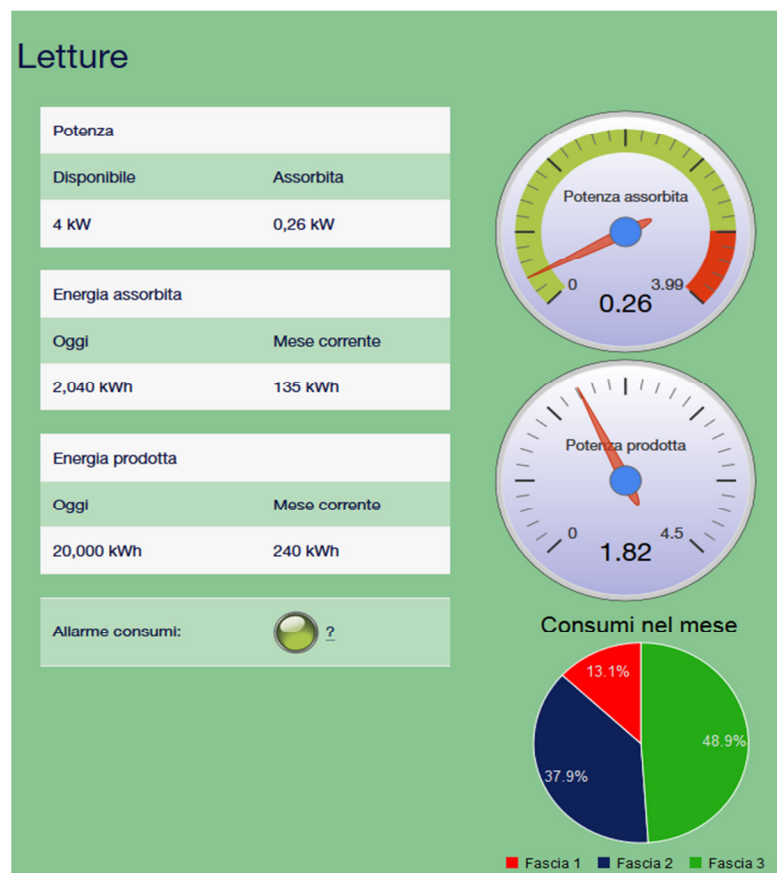
PUO' ACQUISIRE 2 CONTATORI (SCAMBIO/PRODUZIONE) IN IMPIANTI FOTOVOLTAICI E SIMILARI

Non è necessario posizionare DINO nei pressi del contatore: è sufficiente collocarlo all'interno dell'impianto. La comunicazione avviene direttamente attraverso la rete elettrica in onda convogliata (PLC).

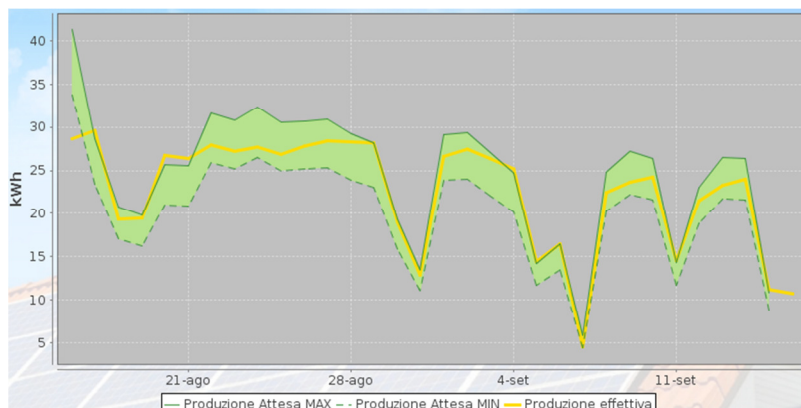
Sono acquisiti i valori disponibili in lettura del contatore ed in particolare i conteggi relativi al periodo in corso e al periodo precedente per le tre fasce orarie, la potenza istantanea e il conteggio della potenza reattiva.



In impianti dotati di produzione elettrica da energie rinnovabili, se sono presenti due contatori (scambio e produzione) i dati di entrambi sono acquisiti.



Per gli impianti fotovoltaici è possibile controllare la funzionalità dell'impianto di produzione e l'andamento dell'autoconsumo e della cessione; verificare quotidianamente l'efficienza della produzione fotovoltaica grazie al servizio di calcolo dell'efficienza degli impianti con rilevazioni satellitari disponibile sul centro WEB CONNET



DINO è disponibile in tre versioni per adattarsi a tutte le situazioni d'impiego:

Dino Energy Eye



Modello LAN: con collegamento diretto al router consigliato in quanto non richiede eventuali programmazioni di rete (*il DINO può essere posizionato su qualsiasi presa elettrica e quindi anche su quella del router*)

Dino Energy Eye



Modello WiFi: utile per dislocare all'interno dell'edificio il punto di installazione del DINO

Dino Energy Eye



Modello con SIM-GRPS: indispensabile nel caso non vi sia un collegamento DSL o nel caso ci sia la volontà di restare slegati dalla rete del cliente finale.

PRODOTTI E SERVIZI

- Centro WEB per la raccolta e la memorizzazione dei dati di DINO con servizi per la gestione dei carichi elettrici, il monitoraggio dell'impianto fotovoltaico, la configurazione iniziale automatica e l'aggiornamento automatico del software.
- APP Android di accesso rapido al centro.

MODALITA DI IMPIEGO

Per l'attivazione di DINO l'utente dovrà registrarsi sul sito CONNETWEB indicando contestualmente il numero (POD) del contatore.

DINO verrà automaticamente configurato via Internet e renderà disponibili i dati una volta attivato.

DATI TECNICI e NOTE	
Alimentazione	230 VAC Pmax 10W
Altre condizioni di utilizzo	Sono ammissibili tutti i contatori monofase e trifase installati sulla rete ENEL DISTRIBUZIONE BT (Bassa Tensione) (esclusi i vecchi modelli non telecontrollabili) Il dispositivo è compatibile anche con i contatori ENEL DISTRIBUZIONE G2 di futura installazione Per i contatori trifase l'alimentazione del dispositivo deve essere presa fra fase T e neutro Non devono essere presenti trasformatori di isolamento tra il dispositivo e il contatore

NOTA: Il documento è soggetto a modifiche senza alcun preavviso

Connet srl
via G. Leopardi 18/a
35027 Noventa Padovana - PD
www.connetweb.com

CONNET
Control Network